

NORME DI COMPORTAMENTO

IN CASO DI EMERGENZA

- CHIUNQUE RILEVI FATTI ANOMALI CHE POSSANO FAR PRESUMERE UN'INCOMBENTE SITUAZIONE DI PERICOLO CHE NON POSSA ESSERE PRONTAMENTE ELIMINATA CON UN INTERVENTO DIRETTO DEVE IMMEDIATAMENTE CHIAMARE I SEGUENTI NUMERI:

115 - 118



PER ATTIVAZIONE PIANO D'EMERGENZA

- AVVERTIRE DELL'EVENTO L'ADDETTO INCARICATO ALLA GESTIONE DELL'EMERGENZA DEL PIANO IN CUI E' STATA RILEVATA LA SITUAZIONE DI PERICOLO O DI EMERGENZA

IN CASO D'INCENDIO

- DARE L'ALLARME AZIONANDO IL PULSANTE D'EMERGENZA PIU' VICINO
- UTILIZZARE I MEZZI ANTINCENDIO DISPONIBILI PER ESTINGUERE L'INCENDIO, COMPATIBILMENTE CON LE PROPRIE CAPACITA' E SENZA COMPROMETTERE LA PROPRIA INCOLUMITA'
- IN CASO DI FUMO LUNGO LE VIE DI ESODO FILTRARE L'ARIA CON UN FAZZOLETTO POSSIBILMENTE BAGNATO PORTATO ALLA BOCCA E AL NASO E CAMMINARE NELLA POSIZIONE PIU' BASSA POSSIBILE

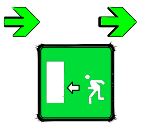


IN CASO DI TERREMOTO

- ALLONTANARSI DA SUPERFICI VETRATE O SCAFFALATURE
- NON USARE LE SCALE O L'ASCENSORE
- RIPARARSI SOTTO UN TAVOLO O IN PROSSIMITA' DI ELEMENTI PORTANTI
- ALL'ESTERNO DELL'EDIFICIO ALLONTANARSI DA COSTRUZIONI O LINEE ELETTRICHE

IN CASO DI EVACUAZIONE

- AL SUON DELL'ALLARME INTERRUPERE OGNI ATTIVITA'
- LASCIARE LIBRI ED ALTRO MATERIALE ALL'INTERNO DELL'AULA
- EVITARE DI CORRERE, SPINGERSI ED URLARE
- IL DOCENTE PRENDE IL REGISTRO PER L'ANNOTAZIONE DI EVENTUALI ALUNNI DISPERSI
- L'ALUNNO APRIFILA SI DIRIGE VERSO LA PORTA E DA' L'AVVIO ALL'ESODO.
- L'ALUNNO CHIUDIFILA SI ACCERTA CHE NESSUNO SIA RIMASTO IN AULA E CHIUDE LA PORTA NON A CHIAVE
- E' VIETATO SERVIRSI DI EVENTUALI ASCENSORI PRESENTI



- ABBANDONARE RAPIDAMENTE I LOCALI SEGUENDO LE VIE DI ESODO ED I CARTELLI INDICATORI IN CONFORMITA' ALLE ISTRUZIONI IMPARTITE DAL RESPONSABILE INCARICATO: L'ALUNNO APRIFILA SI DIRIGE VERSO LA PORTA

- IL PERSONALE NON IN GRADO DI MUOVERSI AUTONOMAMENTE ATTENDE CON CALMA L'ARRIVO DEI SOCCORRITORI INCARICATI

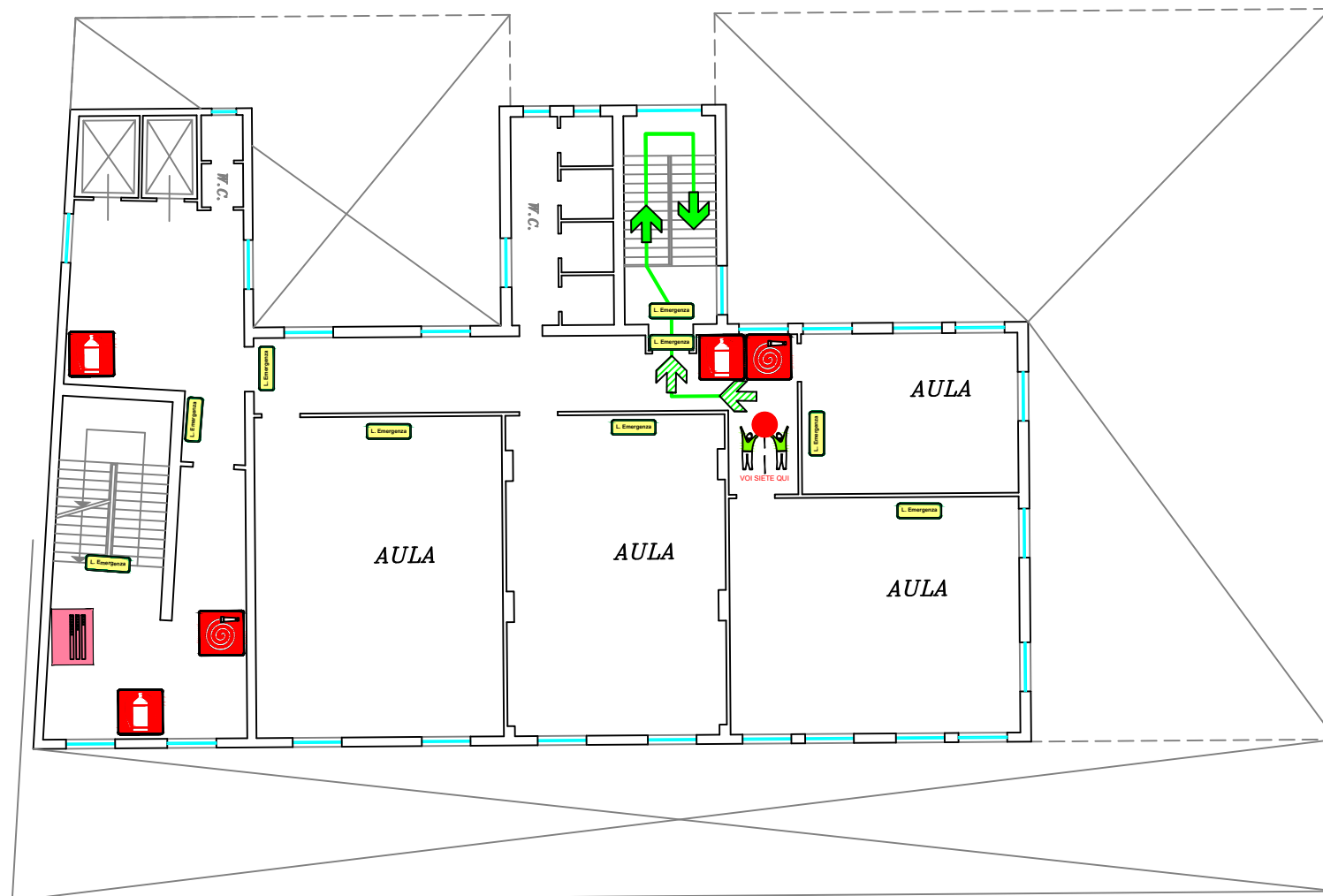
- E' VIETATO, IN OGNI CASO, PRENDERE INIZIATIVE DI ALCUN GENERE, IN QUANTO ESSE POTREBBERO COMPROMETTERE LA VOSTRA E L'ALTRUI INCOLUMITA'.



- PORTARSI CON ORDINE ALL'INTERNO DELLE ZONE PROTETTE E LASCIARE L'EDIFICIO ATTRAVERSO LE APPOSITE USCITE DI SICUREZZA FINO AL RAGGIUNGIMENTO DEL PUNTO DI RACCOLTA PRESTABILITO

LEGENDA DEI SIMBOLI

	Estintore		Idrante a cassetta DN 45
	Interruttore elettrico		Idrante a colonna DN 70
	Uscita di Sicurezza		Pulsante Allarme Antincendio
	Punto di raccolta		Luce d'emergenza
	Allarme incendio		Cassetta medica di pronto soccorso
	Telefono per chiamata di emergenza		Quadro elettrico
	Valvola di intercettazione generale del gas		Percorso di esodo in piano
	Percorso di esodo in salita		Percorso di esodo in discesa



VIA S. LEUCIO

REV.	DATA	REVISIONE	DISEGNATO	CONTROLLATO	APPROVATO
ISTITUTO I.I.S.S. 'FERRARIS-DE MARCO-VALZANI'			DATORE DI LAVORO D.S. DE VITO RITA ORTENZIA		
OGGETTO PIANO DI EMERGENZA ED EVACUAZIONE			RSPP ING. BALDASSARRE LUCA VIA SAN PANCRAZIO, 42 72025 SAN DONACI (BR)		
TITOLO PIANO DI EMERGENZA ED EVACUAZIONE SEDE DEL FERRARIS VIA ADAMELLO, 18 - BRINDISI PIANO SECONDO LATO VIA SAN LEUCIO			COMMESSA	SCALA	
			NR. DISEGNO 2	PA. 1S	SE. 2S
A TERMINI DI LEGGE SI RISERVA LA PROPRIETA' DI QUESTO DISEGNO CON DIVIETO DI RIPRODURLO O RENDERSI NE NOTO A TERZI SENZA NOSTRA AUTORIZZAZIONE					